

## Johannes Vermeer

Né en 1632 Mort en 1675 Nationalité : hollandaise

Profession : peintre Mouvement artistique : peintre de genre

« Delft compte autant de ponts qu'il y a de jours dans l'année, et un nombre invraisemblable de rues et de canaux où des bateaux montent et descendent » a écrit un jour un voyageur du 17ème siècle en Hollande. C'est là que naît Vermeer en 1632.

Certains artistes hollandais aiment peindre des scènes d'intérieur, qu'on appelle aussi scènes de genre, montrant des personnages dans leur activité quotidienne.

C'est aussi la spécialité de Vermeer.

Il excelle dans la représentation d'une laitière, d'une dentellière, de femmes jouant de la musique, écrivant ou lisant des lettres... dont les gestes semblent suspendus comme par magie dans le temps!



Vermeer n'a peint que deux rues de ville, dont cette célèbre « Vue de Delft ».  
Quel calme! Le clocher éclairé par les rayons du soleil au lointain est celui de la nouvelle église où Vermeer fut baptisé.

Aujourd'hui les historiens d'art connaissent mieux la vie et l'œuvre de Vermeer.

Ils ne sont pas toujours d'accord pour savoir si tel ou tel tableau est bien de sa main, mais ils lui attribuent avec certitude une trentaine de tableaux... On vient les voir du monde entier dans les musées, et leur valeur presque inestimable aurait bien tiré d'embarras le pauvre Vermeer et sa famille couverts de dettes!





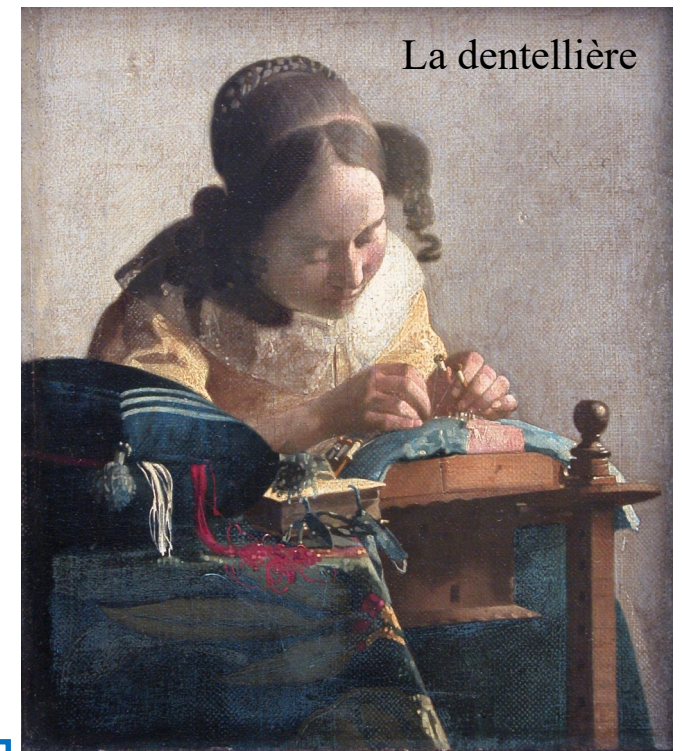
La laitière

On connaît tous ce tableau de Vermeer, « La laitière »! Une marque de yaourts a utilisé ce tableau pour en faire sa publicité!



La jeune fille à la perle

Il ne reste de Vermeer que peu de tableaux (une trentaine) qui, le plus souvent, représentent des intérieurs de maison où se déroulent des scènes de la vie quotidienne.



La dentellière

Elle est absorbée par son ouvrage! Au premier plan, les fils colorés sont flous pour que l'œil se focalise sur les mains de la jeune femme en train de travailler, comme un photographe aurait pu le faire en faisant sa mise au point.



Comme beaucoup de peintres, Vermeer eut un début de carrière assez difficile. Afin de montrer ses tableaux et d'essayer de les vendre, il avait trouvé un lieu d'exposition assez original: il exposa ses premières toiles à côté des pains et des brioches dans la boulangerie de son quartier.