

Le portrait

Le portrait représente une personne seule, que l'on peut reconnaître facilement.

Le peintre a le choix du cadrage: - en gros plan - en buste - en demi-hauteur - en pied.

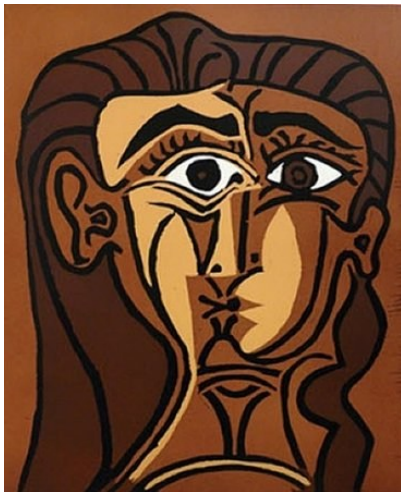


Portrait d'une femme
espagnole
Henri Guillaume
Schlesinger
19^{ème} siècle

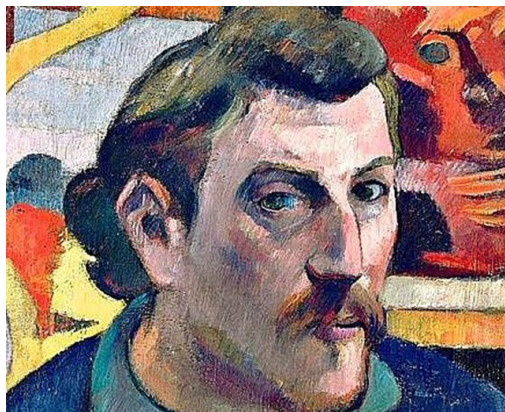


L'impératrice Eugénie
Franz Xaver Winterhalter
1805

Le peintre demande au modèle d'orienter son regard: - de face - de trois-quarts - de profil.



Portrait de Jacqueline
Picasso 1962



Autoportrait de Paul Gauguin
19^{ème} siècle



Portrait d'une jeune femme
Pisanello vers 1433

La plupart des portraits sont orientés de trois-quarts.